

貸店舗

<名和ビル>

〔賃貸条件〕

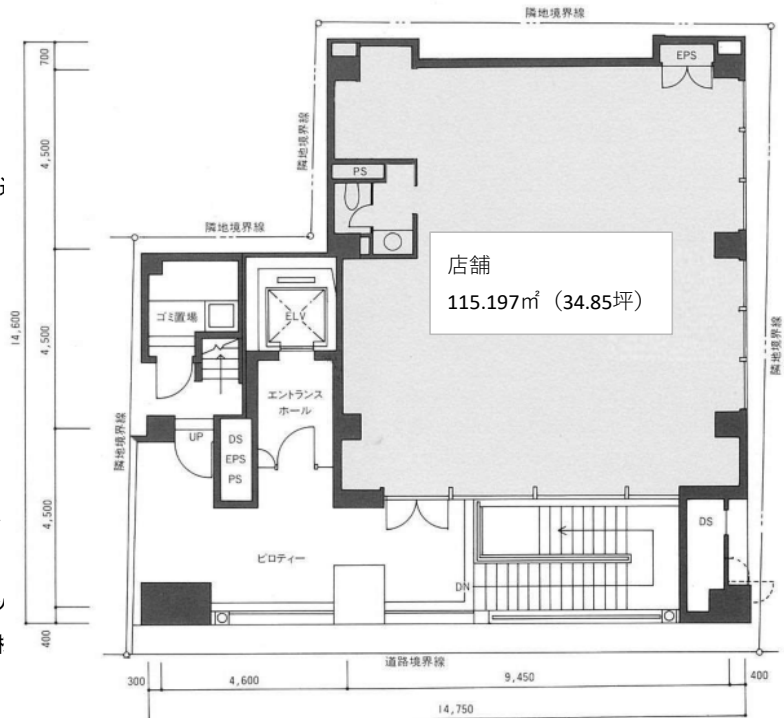
階	契約面積	用途	月額賃料(税別)		月額共益費(税別)		敷金	更新料：1ヶ月分 償却：10% 定期建物賃貸借契約 (相談)
1	115.197㎡ (34.85坪)	店舗	税込表示	1,073,380 円 (内消費税 97,580 円)	税込表示	153,340 円 (内消費税 13,940 円)	11,709,600 円	
			税抜表示	975,800 円 坪当 28,000 円	税抜表示	139,400 円 坪当 4,000 円		

<建築概要>

名称 / 名和ビル
 所在地 / 東京都虎ノ門1-15-10
 交通 / 地下鉄銀座線「虎ノ門」駅徒歩3分
 構造規模 / 地上鉄骨造地下鉄骨鉄筋コンクリート;
 地上8階地下1階建
 延床面積 / 1562.66㎡
 竣工 / 平成4年3月
 設計・監理 / 株式会社入江三宅設計事務所
 施工 / 西松建設株式会社

<設備概要>

床 / フリーアクセスフロア、タイルカーペット
 照明 / 下面解放埋込型
 空調設備 / 空冷ヒートポンプ方式、天井埋込カセット
 全熱交換換気空調、各階個別運転仕様
 防火防災設備 / 自動火災報知設備、連結送水管
 非常用照明
 防犯設備 / 機械警備
 E L V / 乗用1基(定員11人、105m/min)
 その他 / 光ファイバー建物内引込済



現況:スケルトン状態

※図面と現況に相違のある場合、現況を優先します。

お問い合わせは 西松建設グループ
 国土交通大臣(3)7998号

西松地所株式会社

<媒介>

東京都港区虎ノ門5-12-11
 TEL: 03-5400-1362
 FAX: 03-5400-1366
 担当: 和泉・関谷

手数料：分かれ

貸事務所

<名和ビル>

〔賃貸条件〕

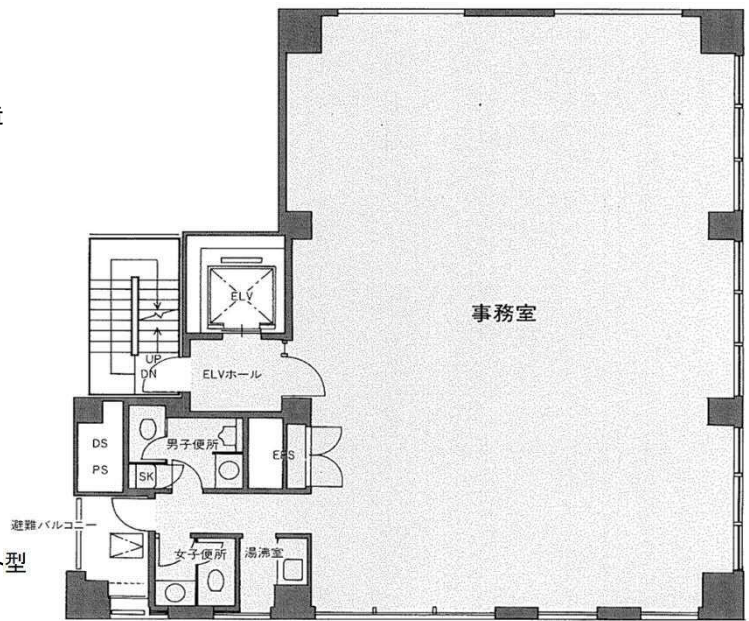
階	契約面積	用途	月額賃料(税別)	月額共益費(税別)	敷金	更新料 : 1ヶ月分 償却 : 10%
4	166.853m ² (50.47坪)	事務所	1,110,340 円 坪当 22,000 円	賃料に含む	13,324,080 円 賃料の12ヶ月分	

<建築概要>

名称 / 名和ビル
所在地 / 東京都虎ノ門1-15-10
交通 / 地下鉄銀座線「虎ノ門」駅徒歩3分
構造規模 / 地上鉄骨造地下鉄骨鉄筋コンクリート造
地上8階地下1階建
延床面積 / 1562.66m²
竣工 / 平成4年3月
設計・監理 / 株式会社入江三宅設計事務所
施工 / 西松建設株式会社

<設備概要>

床 / フリーアクセスフロア、タイルカーペット
照明 / 下面解放埋込型
空調設備 / 空冷ヒートポンプ方式、天井埋込カセット型
全熱交換換気空調、各階個別運転仕様
防火防災設備 / 自動火災報知設備、連結送水管
非常用照明
防犯設備 / 機械警備
E L V / 乗用1基(定員11人、105m/min)
その他 / 光ファイバー建物内引込済



(入居時期)
即入居可

お問い合わせは 西松建設グループ
国土交通大臣(3)7998号

西松地所株式会社

<媒介>

東京都港区虎ノ門5-12-11
TEL : 03-5400-1362
FAX : 03-5400-1366
担当: 和泉・関谷

手数料 : 分かれ