

札幌市 北区
NCO札幌



札幌駅北口エリアのランドマークビル

札幌駅より直結

貸会議室・専用ラウンジ・喫煙室・24時間利用可能な駐車場を併設

■案内図



JR「札幌」駅北口より徒歩2分

地下鉄「さっぽろ」駅より徒歩2分

■所在地／北海道札幌市北区北7条西1丁目2番地6

■用途／店舗・事務所

■構造／鉄骨造・一部鉄筋コンクリート造

■規模／地下1階・地上16階・塔屋2階

■竣工／1995年4月 ※新耐震基準

■設計／株式会社山下設計札幌支社

■施工／西松建設株式会社

■天井高／2,600mm、床荷重／300kg/m²

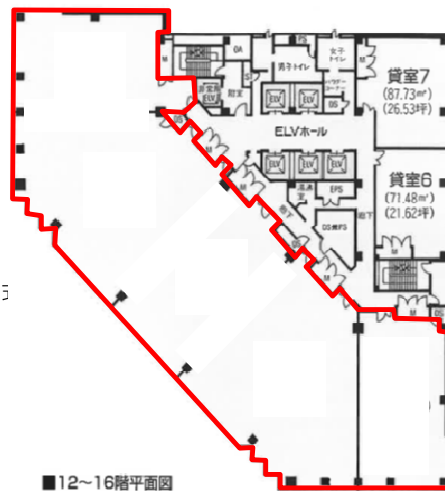
■空調／地冷熱源、集中管理各室分割制御方式
ダクト・天井アネモ吹出

■床仕様／OA床 (50mm)

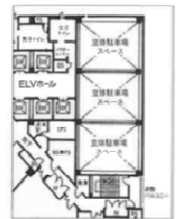
■光ケーブル／引込済み

■エレベーター／17人乗5基、非常用17人乗1基

■駐車場／機械式140台



■12~16階平面図



■3~11階部分図

■賃貸条件／

階	用途	契約面積	ネット グロス	賃料 (共益費含む)	敷金	入居時期	貸室位置
7	事務所	936.08 m ² (283.15 坪) 区画分割可 ※詳細は別紙参照	N	ご相談	賃料12ヶ月分	2022/10/1	—

■お問い合わせ

西松地所株式会社 札幌支店 TEL 011-728-5303

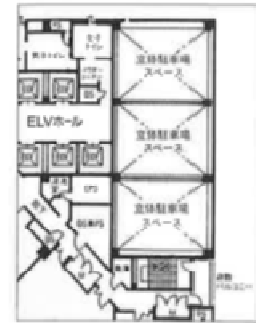
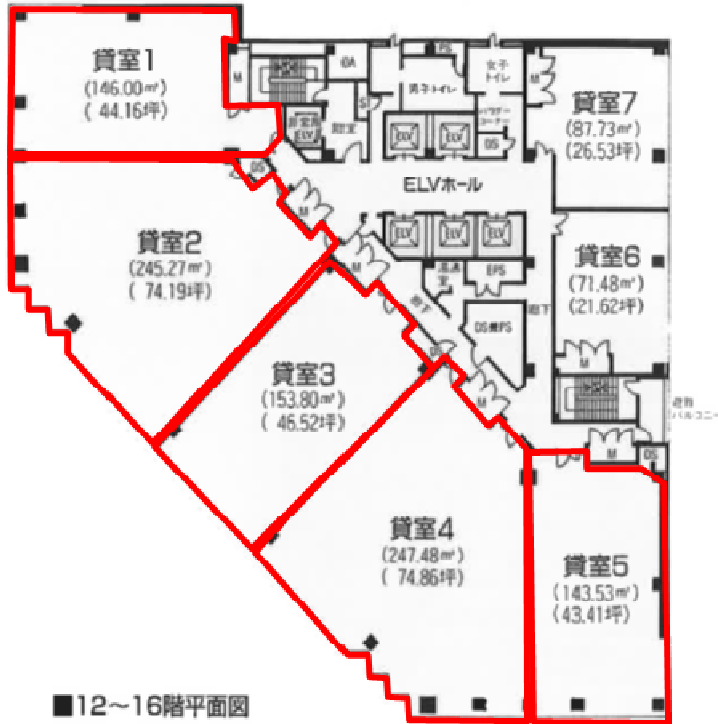
担当 三浦・飯野

〒060-0807 札幌市北区北7西2-6 37山京ビル208号室

E-mail : miura-999@n-jisho.co.jp

URL : http://www.n-jisho.co.jp/

別紙 NCO札幌7階 936.08㎡ (283.15坪) 分割について



■3～11階部分図

- 最大5区画に分割可能
- 区画分割時の賃貸条件

階	用途	契約面積	ネット ゲロス	賃料 (共益費含む)	敷金	入居時期	貸室位置
7	事務所	146.00 ㎡ (44.16 坪)	N	ご相談	賃料12ヶ月分	2022/10/1	上記貸室1
7	事務所	245.27 ㎡ (74.19 坪)	N	ご相談	賃料12ヶ月分	2022/10/1	上記貸室2
7	事務所	153.80 ㎡ (46.52 坪)	N	ご相談	賃料12ヶ月分	2022/10/1	上記貸室3
7	事務所	247.48 ㎡ (74.86 坪)	N	ご相談	賃料12ヶ月分	2022/10/1	上記貸室4
7	事務所	143.53 ㎡ (43.41 坪)	N	ご相談	賃料12ヶ月分	2022/10/1	上記貸室5

■お問い合わせ

西松地所株式会社 札幌支店 TEL 011-728-5303

担当 三浦・飯野

〒060-0807 札幌市北区北7西2-6 37山京ビル208号室

E-mail : miura-999@n-jisho.co.jp

URL : <http://www.n-jisho.co.jp/>