

札幌市 北区
NCO札幌

札幌駅北口エリアのランドマークビル
札幌駅より直結

専用ラウンジ・喫煙室・24時間利用可能な駐車場を併設



■案内図



JR「札幌」駅北口より徒歩2分

地下鉄「さっぽろ」駅より徒歩2分

■所在地／北海道札幌市北区北7条西1丁目2番地6

■用途／店舗・事務所

■構造／鉄骨造・一部鉄筋コンクリート造

■規模／地下1階・地上16階・塔屋2階

■竣工／1995年4月 ※新耐震基準

■設計／株式会社山下設計札幌支社

■施工／西松建設株式会社

■天井高／2,600mm、床荷重／300kg/m²

■空調／地冷熱源、集中管理各室分割制御方式
ダクト・天井アネモ吹出

■床仕様／OA床（50mm）

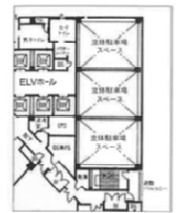
■光ケーブル／引込済み

■エレベーター／17人乗5基、非常用17人乗1基

■駐車場／機械式140台



■12～16階平面図



■3～11階部分図

■賃貸条件／

階	用途	契約面積	ネット ゲロス	賃料（共益費含む）	敷金	入居時期	貸室位置
11	事務所	245.27 m ²	N	ご相談	賃料12ヶ月分	2024/8/1	貸室2
11	事務所	143.53 m ²	N	ご相談	賃料12ヶ月分	2024/10/1	貸室5

■お問い合わせ

西松地所株式会社 札幌支店 TEL 011-728-5303

担当 三浦・飯野

〒060-0807 札幌市北区北7西2-6 37山京ビル208号室

E-mail : miura-999@n-jisho.co.jp

URL : http://www.n-jisho.co.jp/